

# SCHEDA TECNICA – PARKA LINDOS HI-VIS

COD. HH224

## TESSUTO

ALTA VISIBILITÀ

100% poliestere traspirante, cuciture termonastrate,  
Fodera trapuntata 100% poliestere e imbottitura in ovatta

## DESCRIZIONE

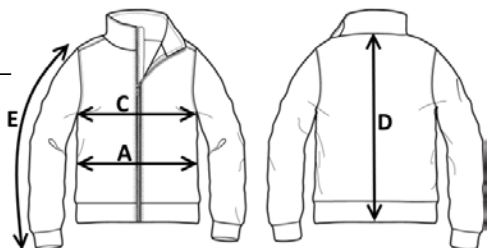
Parka imbottito con collo rivestito internamente in micropile, cappuccio a scomparsa con coulisse inserito nel collo, chiusura anteriore con zip centrale con doppio cursore comby, coperta da copricerniera chiuso con punti velcro e bottoni automatici.

Un taschino applicato al petto destro chiuso con cerniera waterproof, ulteriore taschino applicato con aletta di colore in contrasto con profilo rifrangente e punto velcro e un altro taschino senza aletta a fianco di quest'ultimo, taschino applicato al petto sinistro chiuso con aletta con profilo rifrangente e punto velcro predisposto per la personalizzazione con stampa o ricamo, porta badge in pvc removibile con bottone, un taschino a filetto chiuso con punto velcro nella parte interna del petto sinistro.

Due tasconi inferiori ricoperti da aletta, coulisse in vita ed al fondo, doppie bande rifrangenti applicate alle maniche, al girovita e verticali sul carré anteriore e posteriore, polsi con elastico ed alamaro regolabile con velcro.

## TAGLIE

S, M, L, XL, XXL, XXXL



Il margine di tolleranza produttivo, nel rispetto delle dimensioni della taglia, può essere del +/- 3%

SIZE - cm	S	M	L	XL	XXL	XXXL
C – ½ CIRCONFERENZA TORACE	60	62,5	65	67,5	70	72,5
A – ½ CIRCONFERENZA VITA	59,5	62	64,5	67	69,5	72
D – LUNGHEZZA CENTRO DIETRO	82	83	84	85	86	87
E – LUNGHEZZA MANICA CON POLSO	63	65	66	67	68	69



IIª categoria  
EN ISO 13688:2013

EN ISO 20471:2013+A1:2016



CLASSE 3



EN 14058:2017



EN 343:2019

25 LAVAGGI

rossini.  
TECH



21 – ARANCIO/BLU



21 – ARANCIO/BLU



42 – GIALLO/BLU



21 – ARANCIO/BLU

# TECHNICAL SHEET – LINDOS HI-VIS PARKA

CODE HH224

## FABRIC

HIGH VISIBILITY

Breathable polyester, heat-taped seams, quilted lining 100% polyester and wadding padding

## DESCRIPTION

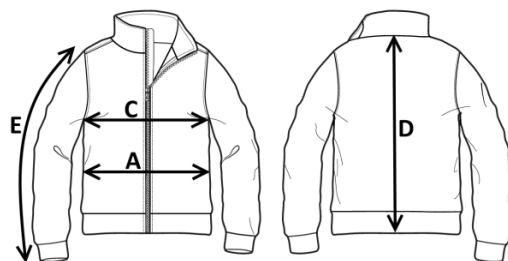
Padded parka with microfleece lined collar on the inside, concealed hood with drawstring inserted in the collar, central front zip closure with double comby slider, covered with zip cover with velcro and snap buttons.

A small patch pocket on the right chest closed with a waterproof zipper, another small patch pocket with a contrasting colour flap with reflective trim and velcro and another small pocket without flap next to it, a small patch pocket on the left chest closed with a flap with reflective trim and velcro for print or embroidery customization, removable pvc badge holder with button, a small welt pocket closed with velcro on the inside of the left chest.

Two large lower pockets covered with flap, drawstring at waist and bottom, double reflective bands fitted on the sleeves, waistline and vertically on the front and back yoke, wrists with elastic and velcro adjustable frog fastener.

## SIZES

S, M, L, XL, XXL, XXXL



Measurements may vary +/- 3%, tolerance within size scale

SIZE - cm	S	M	L	XL	XXL	XXXL
C – ½ CHEST CIRCUMFERENCE	60	62,5	65	67,5	70	72,5
A – ½ WAIST CIRCUMFERENCE	59,5	62	64,5	67	69,5	72
D – CENTER BACK LENGTH	82	83	84	85	86	87
E – SLEEVE LENGTH WITH CUFF	63	65	66	67	68	69



rossini.  
TECH

2ND CATEGORY  
EN ISO 13688:2013

EN ISO 20471:2013+A1:2016



CLASS 3



EN 14058:2017



EN 343:2019

25 WASHES



21 – ORANGE/BLUE



42 – YELLOW/BLUE



21 – ORANGE/BLUE



# FICHA TÉCNICA – PARKA LINDOS HI-VIS

CÓD. HH224

## COMPOSICIÓN

ALTA VISIBILIDAD

100% poliéster transpirante, costuras termofijadas, forro acolchado 100% poliéster y relleno de guata

## DESCRIPCIÓN

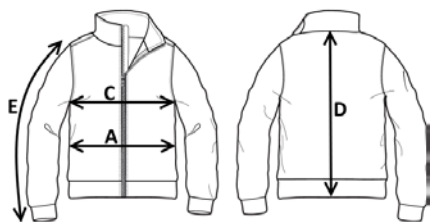
Parka acolchada con interior del cuello revestido en micro forro polar, capucha oculta con cordón regulador en el cuello, cierre delantero con cremallera central de doble deslizamiento divisible con cubrecremallera cerrada con puntos de velcro y botones automáticos.

Un bolsillo en el lado derecho del pecho cerrado con cremallera waterproof, bolsillo adicional con solapa de color en contraste con borde reflectante y punto de velcro y otro bolsillo sin solapa al lado de este último, bolsillo en el lado izquierdo del pecho cerrado con solapa con borde reflectante y punto de velcro para la personalización con impresión o bordado, porta tarjetas de pvc extraíble con botón, bolsillo de vivo cerrado con punto de velcro en el interior del pecho izquierdo.

Dos bolsillos grandes inferiores con solapa, cordón regulador en la cintura y en la parte inferior, dobles bandas reflectantes en las mangas, en la cintura y verticales en el canesú delantero y trasero, muñecas con elástico y alamar regulable con velcro.

## TALLAS

S, M, L, XL, XXL, XXXL



El margen de tolerancia productiva, respetando las dimensiones de la talla, puede ser de +/- 3%

SIZE - cm	S	M	L	XL	XXL	XXXL
C – ½ CIRCUNFERENCIA TORÁCICA	60	62,5	65	67,5	70	72,5
A – ½ CIRCUNFERENCIA DE LA CINTURA	59,5	62	64,5	67	69,5	72
D – LONGITUD CENTRAL ESPALDA	82	83	84	85	86	87
E – LONGITUD DE LA MANGA HASTA LA MUÑECA	63	65	66	67	68	69



rossini.  
TECH

IIª CATEGORÍA  
EN ISO 13688:2013

EN ISO 20471:2013+A1:2016



CLASE 3



EN 14058:2017



3  
1 EN 343:2019

25 LAVADOS



21 – NARANJA/AZUL



42 – AMARILLO/AZUL



21 – NARANJA/AZUL



# FISA TEHNICA – PARKA LINDOS HI-VIS

COD. HH224

## MATERIAL

### ÎNALTĂ VIZIBILITATE

100% poliester permeabil, cusături cu bandă aplicată la cald, căptușeală matlasată 100% poliester, cu vatelină

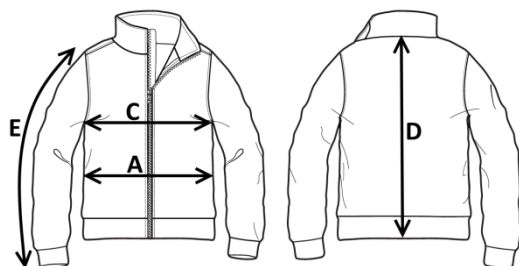
## DESCRIERE

Parka căptușit cu guler acoperit pe interior cu microfleece, glugă retractabilă cu șiret în guler, închidere în față cu fermoar central cu dublu cursor comby, clapeta fermoarului închisă cu velcro și capse.

Un buzunar aplicat la piept în partea dreaptă închis cu fermoar waterproof, un buzunar aplicat cu clapă de culoare contrastantă cu profil reflectorizant și velcro, un buzunar fără clapă lângă acesta din urmă, un buzunar aplicat la piept în partea stângă închis cu clapă cu profil reflectorizant și velcro cu posibilitate de personalizare prin imprimare sau brodare, suport pentru ecuson din pvc detașabil cu nasture, un buzunar cu refilet închis cu velcro pe interiorul pieptului stânga. Două buzunare mari inferioare cu clapă, șiret pe talie și în partea inferioară, benzi duble reflectorizante pe mâneci, pe talie și verticale pe platca din față și din spate, manșete cu elastic și închizătoare reglabilă cu velcro.

## MĂRIMI

S, M, L, XL, XXL, XXXL



Marja de toleranță a producției, respectând dimensiunile mărimii, poate fi de +/-3%.

SIZE - cm	S	M	L	XL	XXL	XXXL
C – ½ CIRCUMFERINȚĂ TORACE	60	62,5	65	67,5	70	72,5
A – ½ CIRCUMFERINȚĂ TALIE	59,5	62	64,5	67	69,5	72
D – LUNGIME SPATE	82	83	84	85	86	87
E – LUNGIME MÂNECĂ CU MANȘETĂ	63	65	66	67	68	69



rossini.  
TECH

Categoria II

EN ISO 13688:2013

EN ISO 20471:2013+A1:2016



CLASA 3



EN 14058:2017



EN 343:2019

25 SPĂLĂRI



21 – PORTOCALIU/BLEUMARIN



42 – GALBEN/BLEUMARIN



21 – PORTOCALIU/  
BLEUMARIN